

Испытание бетона под нагрузкой

CLL-NA Датчик силы сжатия 500кН-1МН

Для гражданского строительства



Испытание под нагрузкой цилиндрического бетонного образца

CLL-NA с плоской нагрузочной площадкой используется для испытаний под нагрузкой цилиндрических бетонных образцов. Цилиндрический бетонный образец можно устанавливать непосредственно на поверхность нагрузочной площадки.

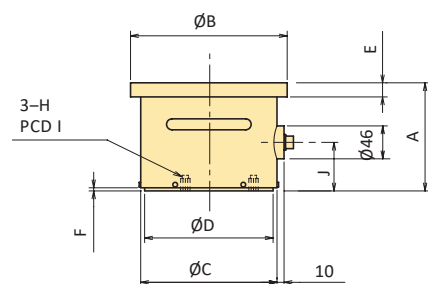
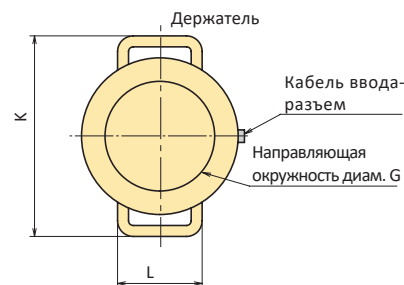
Класс защиты: эквивалент IP65

РАЗМЕРЫ

ТИП	A	ØB	ØC	ØD	E	F	ØG	H	I	J	K	L
CLL-500KNA	115	160	140	130	25	1	102	M10 DP10	80	45	-	-
CLL-750KNA	137	195	170	160	25	2	127	M10 DP12	96	55	254	114
CLL-1MNA	155	220	190	180	25	2	153	M12 DP15	124	65	280	120

ТЕХНИЧЕСКИЕ ХАРАКТЕРИСТИКИ

ТИП	CLL-500KNA	CLL-750KNA	CLL-1MNA
Применимый образец	Ø10x20см	Ø12.5x25см	Ø15x30см
Пределы измерения	500кН	750кН	1МН
Номинальный выходной сигнал	1.5мВ/В ±0.5%		
Нелинейность	0.2%RO		
Гистерезис	0.2%RO		
Влияние температуры на нуль	0,01%RO/°C		
Влияние температуры на диапазон измерения	0,01%/°C		
Диапазон термокомпенсации	-10 ~ +60°C		
Допустимый диапазон температуры	-30 ~ +70°C		
Перегрузка	150%		
Входное/выходное сопротивление	350 Ом±5 %		
Рекомендуемое напряжение питания	не более 10 В		
Допустимое напряжение питания	20В		
Баланс нуля	5%RO		
Вес	9кг	12кг	22кг



Поставляемый кабель: СТ9-4N10/WP-STB (4-жильный экранированный хлоропреновый кабель диам. 9 мм, 0,5 мм², 10 м)

CLH-NA Датчик силы сжатия 1-2МН

Для гражданского строительства



Испытание под нагрузкой цилиндрического бетонного образца

CLH-NA предназначен для испытаний цилиндрических бетонных образцов из высокопрочного бетона. Если использовать данный датчик силы вместе с компрессометром (измерителем деформации при сжатии), можно одновременно измерять нагрузку и деформацию.

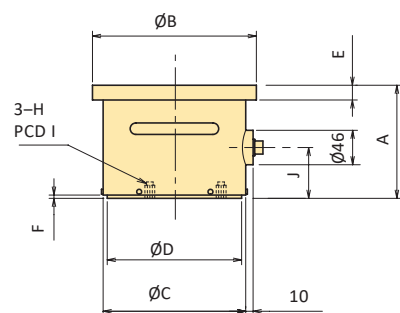
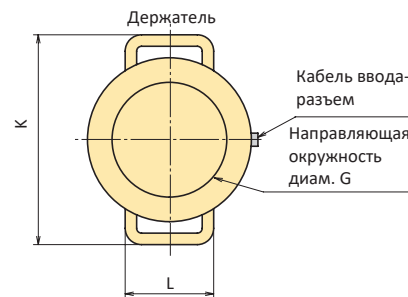
Класс защиты: эквивалент IP65

РАЗМЕРЫ

	A	ØB	ØC	ØD	E	F	ØG	H	I	J	K	L
CLH-1MNA	115	160	140	130	25	1	102	M10 DP10	80	45	-	-
CLH-1.5MNA	137	195	170	160	25	2	127	M10 DP12	96	55	254	114
CLH-2MNA	155	220	190	180	25	2	153	M12 DP15	124	65	280	120

ТЕХНИЧЕСКИЕ ХАРАКТЕРИСТИКИ

ТИП	CLH-1MNA	CLH-1.5MNA	CLH-2MNA
Применимый образец	Ø10x20см	Ø12.5x25см	Ø15x30см
Пределы измерения	1МН	1,5МН	2МН
Номинальный выходной сигнал	1,5 мВ/В ±0,5 %		
Нелинейность	0,2%RO		
Гистерезис	0,2%RO		
Влияние температуры на нуль	0,01%RO/°C		
Влияние температуры на диапазон измерения	0,01%/°C		
Диапазон термокомпенсации	-10 ~ +60°C		
Допустимый диапазон температуры	-30 ~ +70°C		
Перегрузка	150%		
Входное/выходное сопротивление	350 Ом±5 %		
Рекомендуемое напряжение питания	не более 10 В		
Допустимое напряжение питания	20В		
Баланс нуля	5%RO		
Вес	10кг	14кг	26кг



Поставляемый кабель: СТ9-4N10/WP-STB (4-жильный экранированный хлоропреновый кабель диам. 9 мм, 0,5 мм², 10 м)